

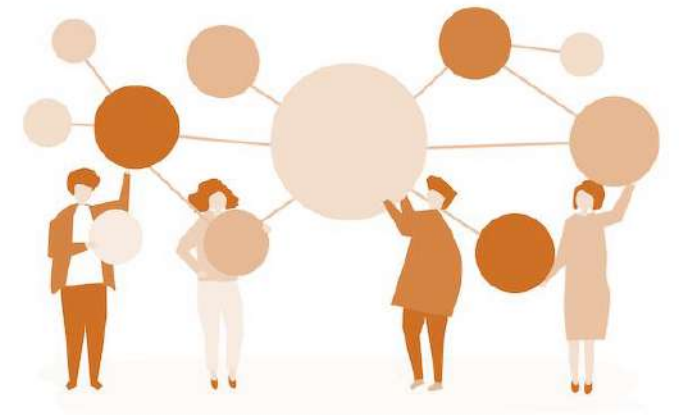


ΣΒΑΚ
ΔΗΜΟΥ ΝΕΑΣ
ΠΡΟΠΟΝΤΙΔΑΣ

ΜΕΤΑΚΙΝΗΣΟΥ ΑΛΛΙΩΣ



ΣΒΑΚ ΜΙΑ ΝΕΑ ΠΡΟΣΕΓΓΙΣΗ ΣΤΟ ΣΧΕΔΙΑΣΜΟ



Μπάρμπας Γεώργιος, Πολιτικός Μηχανικός,
MSc Συγκοινωνιολόγος

Νοέμβριος 2022

CONSORTIS

Σύγχρονες προκλήσεις στις μεταφορές

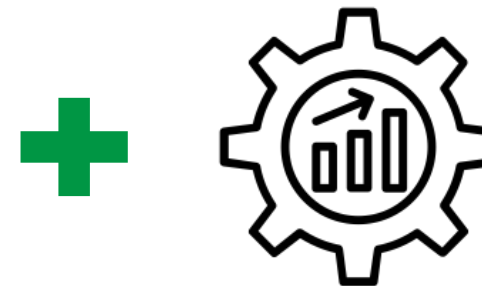
Άμεσες



Αύξηση ζήτησης για μετακινήσεις ανθρώπων & αγαθών



Αύξηση πληθυσμού πόλεων



Ανάπτυξη Τεχνολογική και Οικονομική

Έμμεσες



Περιορισμένα ενεργειακά αποθέματα



Κλιματική αλλαγή διαρκής απειλή

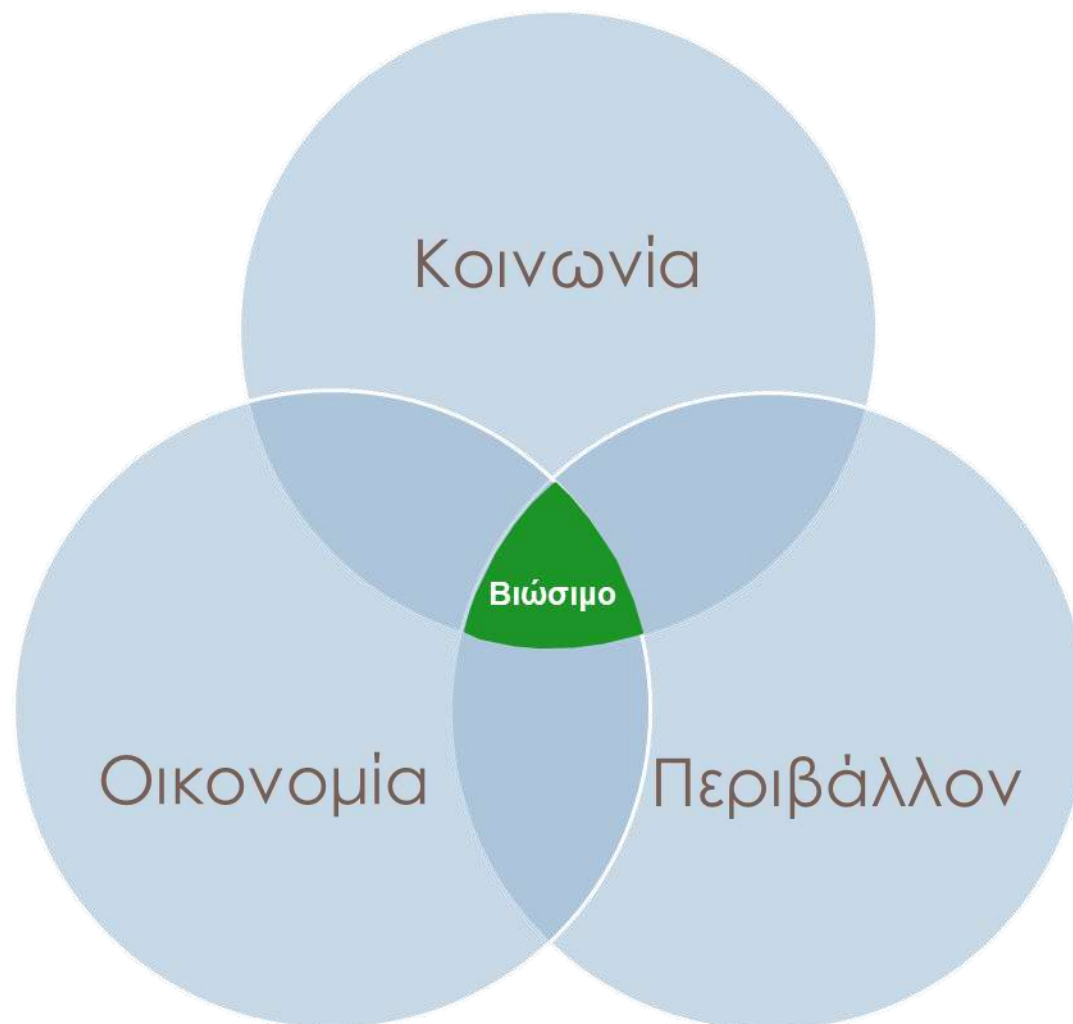
Παραδοσιακός Συγκοινωνιακός Σχεδιασμός

- Έμφαση στη **μηχανοκίνητη κυκλοφορία**
- Βασικός στόχος: **Κυκλοφοριακή ικανότητα και ταχύτητα**
- Έμφαση στα **μέσα μεταφοράς**
- **Βραχυ-μεσο-πρόθεσμος σχεδιασμός**
- Έμφαση στις υποδομές
- **Περιορισμένη εκτίμηση επιπτώσεων**
- Περιορισμός στα διοικητικά όρια
- Κυρίως Συγκοινωνιολόγοι Μηχανικοί
- **Εντολές από Αιρετούς και σχεδιασμός από Ειδικούς**

Βιώσιμος Συγκοινωνιακός Σχεδιασμός

- Έμφαση στον **Άνθρωπο**
- Βασικός στόχος: **Προσβασιμότητα και ποιότητα ζωής**
- **Ενιαίος σχεδιασμός** (οικονομική ανάπτυξη, κοινωνικές ανάγκες, περιβαλλοντική ποιότητα και υγεία)
- **Μακροχρόνιο όραμα**
- Πρόταση μέτρων λαμβάνοντας υπόψη τη σχέση κόστους/ οφέλους
- **Εκτενής εκτίμηση επιπτώσεων και μεθοδολογία ελέγχου**
- Λειτουργικά όρια
- Διεπιστημονικός σχεδιασμός
- **Εμπλεκόμενοι φορείς και πολίτες σχεδιάζουν από κοινού**

Τι είναι ο βιώσιμος σχεδιασμός;



“Ο πολίτης στο επίκεντρο του σχεδιασμού”



Τι είναι ένα ΣΒΑΚ;

Το Σχέδιο Βιώσιμης Αστικής Κινητικότητας είναι ένα στρατηγικό σχέδιο που αναπτύχθηκε, για να ικανοποιήσει τις ανάγκες για την κινητικότητα των ανθρώπων και των αγαθών στις πόλεις και στα περιχώρά τους για μια καλύτερη ποιότητα ζωής. Λαμβάνει υπόψη του τις βασικές αρχές της ενοποίησης, τη συμμετοχικής διαδικασίας και της αξιολόγησης

Το Σ.Β.Α.Κ. επιδιώκει την:

- Εξασφάλιση της προσβασιμότητας σε όλους
- Βελτίωση της ασφάλειας και της προστασίας
- Μείωση της ρύπανσης του αέρα, της ηχορύπανσης και της κατανάλωσης ενέργειας
- Αύξηση της αποδοτικότητας και του λόγου κόστους-αποτελεσματικότητας των μεταφορών (ανθρώπων και εμπορευμάτων)
- Συμβολή στην ενίσχυση της ελκυστικότητας και της ποιότητας του αστικού περιβάλλοντος και του αστικού σχεδιασμού

- Αναπτύχθηκαν στα πλαίσια του Ευρωπαϊκού Έργου ELTIS Plus (2010-2013)
- Βασίζονται πάνω σε μελέτες περιπτώσεων (case studies) των πόλεων που συμμετέχουν στην πρωτοβουλία της ΕΕ “CIVITAS”
- CIVITAS: πλατφόρμα για την ανταλλαγή ιδεών και εμπειριών ανάμεσα σε πολιτικούς, τεχνικό προσωπικό και ειδικών
- 200 πόλεις
- 31 χώρες

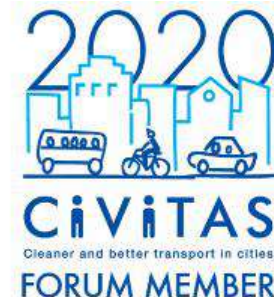
Στη χώρα μας το θεσμικό πλαίσιο εκπόνησης των Σ.Β.Α.Κ. καθορίστηκε αρχικά από το Ν.4599/2019 και επικαιροποιήθηκε από το Ν.4784/2021



www.dotherightmix.eu

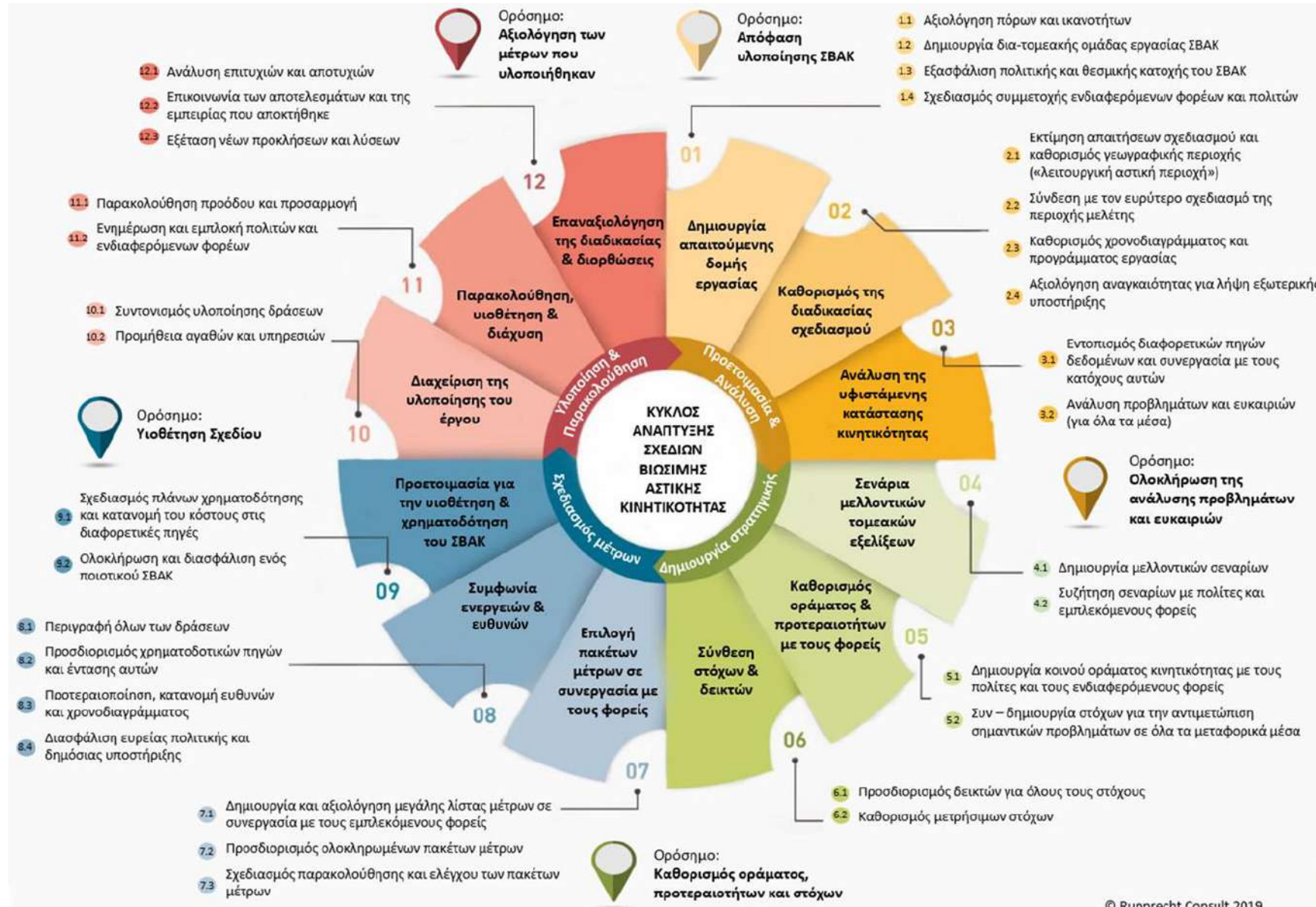


PARTICIPATING IN
THE EUROPEAN COMMISSION'S
SUSTAINABLE URBAN MOBILITY
CAMPAIGN



THE CIVITAS INITIATIVE
IS CO-FINANCED BY THE
EUROPEAN UNION

Οδηγίες εκπόνησης ΣΒΑΚ



Οδηγίες εκπόνησης ΣΒΑΚ



**Ορόσημο:
Ολοκλήρωση της
ανάλυσης προβλημάτων
και ευκαιριών**



Οδηγίες εκπόνησης ΣΒΑΚ



Οδηγίες εκπόνησης ΣΒΑΚ



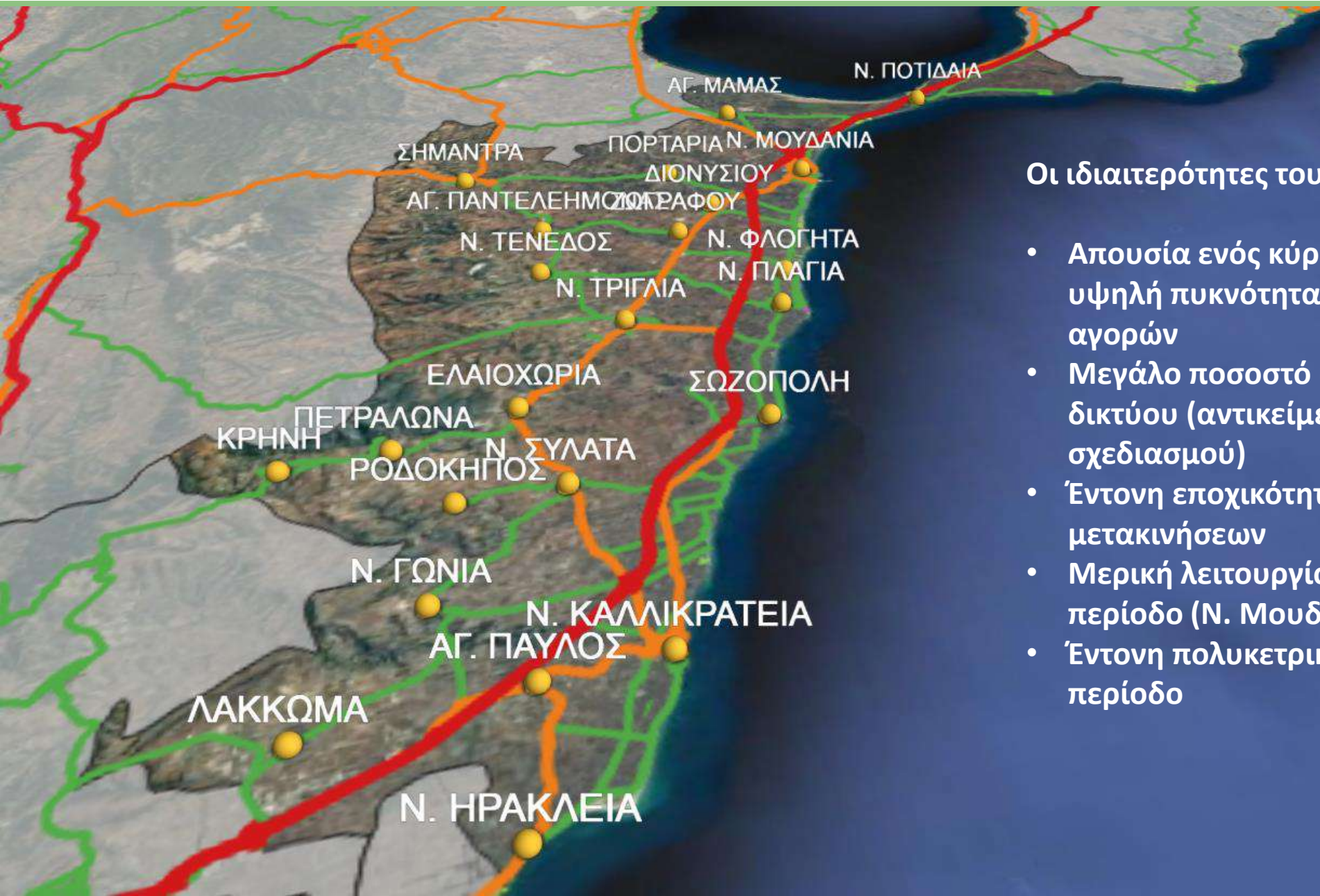
Ορόσημο:
Υιοθέτηση Σχεδίου



Οδηγίες εκπόνησης ΣΒΑΚ

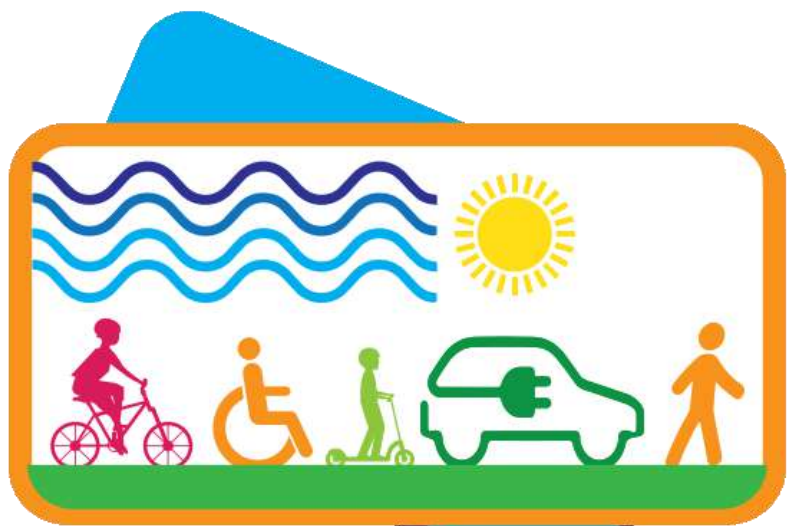


Ιδιαιτερότητες Δήμου Ν. Προποντίδας



Οι ιδιαιτερότητες του Δήμου Ν. Προποντίδας:

- Απουσία ενός κύριου αστικού κέντρου με υψηλή πυκνότητα χρήσεων απασχόλησης & αγορών
- Μεγάλο ποσοστό υπεραστικού οδικού δικτύου (αντικείμενο περιφερειακού σχεδιασμού)
- Έντονη εποχικότητα στις ανάγκες μετακινήσεων
- Μερική λειτουργία Διπόλου τη χειμερινή περίοδο (Ν. Μουδανιά & Ν. Καλλικράτεια)
- Έντονη πολυκετρικότητα την καλοκαιρινή περίοδο



ΣΒΑΚ
ΔΗΜΟΥ ΝΕΑΣ
ΠΡΟΠΟΝΤΙΔΑΣ

ΜΕΤΑΚΙΝΗΣΟΥ ΑΛΛΙΩΣ

Προσκλήσεις ενός ΣΒΑΚ

Οι μετακινήσεις είναι «οικονομικά προσιτές» (**affordability**) με βάση τις οικονομικές δυνατότητες των (υποψηφίων) χρηστών.



Τα μέσα είναι «διαθέσιμα» (**availability**) χωρικά και χρονικά στους (υποψήφιους) χρήστες



Οι μετακινήσεις είναι «προσβάσιμες» (**accessible**) για όλους τους χρήστες συμπεριλαμβανομένων των ατόμων με αναπηρίες



Οι μετακινήσεις να είναι «χωρικά προσπελάσιμες» (**accessibility**) από τους βασικούς πόλους γένεσης μετακινήσεων



Συμμετοχή φορέων και πολιτών

- Ο σχεδιασμός των μεταφορών **επηρεάζει συχνά μεγάλο αριθμό ατόμων με διαφορετικά οικονομικά και κοινωνικά συμφέροντα**, το οποίο συχνά οδηγεί σε **περίπλοκες σχέσεις** μεταξύ των τοπικών αρχών και των εμπλεκόμενων φορέων
- Η **συμμετοχή** των εμπλεκόμενων φορέων και των πολιτών αποτελεί ένα από τα **βασικά στοιχεία ενός ΣΒΑΚ**. Αποτελεί καθήκον των τοπικών αρχών για τη βελτίωση της διαδικασίας λήψης αποφάσεων και απαίτηση των ευρωπαϊκών οδηγιών και των διεθνών συμβάσεων. **Οι πολίτες θα πρέπει να συμμετάσχουν από την αρχή της διαδικασίας σχεδιασμού**
- Η συμμετοχή των πολιτών έχει 4 βασικούς στόχους: **ανταλλαγή πληροφοριών, εκπαίδευση, υποστήριξη της διαδικασίας, συμμετοχή στη λήψη αποφάσεων**

Η συνεργασία είναι θεσμική, επειδή τα περισσότερα ζητήματα των αστικών μεταφορών αποτελούν αρμοδιότητα των δημοσίων αρχών

Εμπόδια κατά την συνεργασία των φορέων

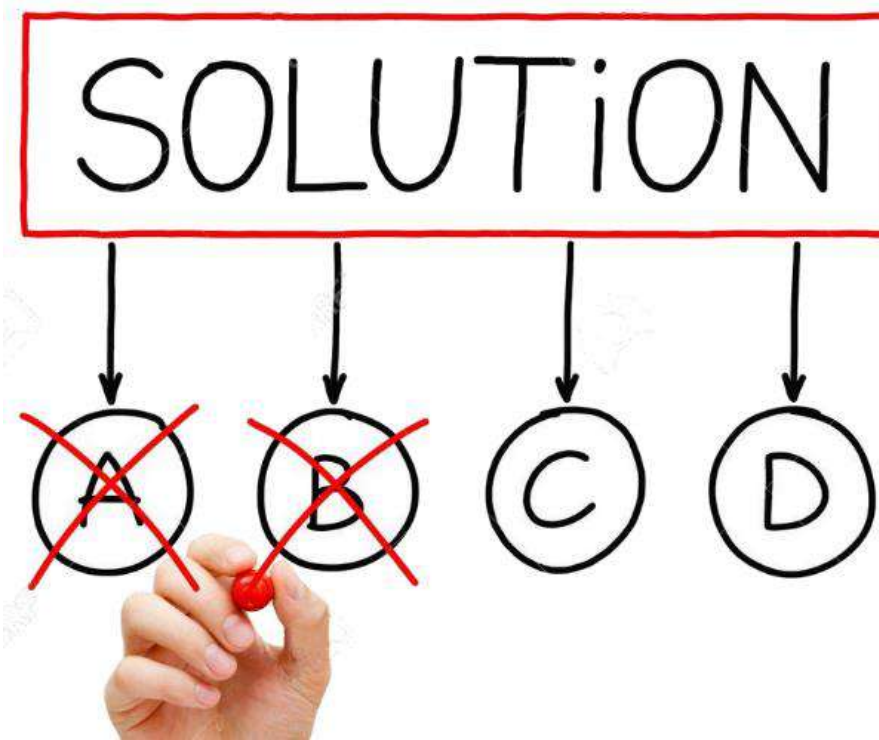
- Αντικρουόμενοι στόχοι: Οι διαφορετικές οργανώσεις ή ακόμα και διαφορετικά τμήματα του ίδιου οργανισμού έχουν διαφορετικές προτεραιότητες
- Ηγεσία: Η έλλειψη κατάλληλης ηγεσίας μπορεί να αποτελέσει εμπόδιο για την επίλυση πιθανών συγκρούσεων
- Κατανομή των ευθυνών
- Κατανομή των πόρων

Τομείς στους οποίους οι οργανισμοί μπορεί να χρειαστεί να συνεργαστούν:

- Καθορισμός στόχων
- Κατανομή πόρων
- Ανταλλαγή δεδομένων
- Χρηματοδότηση και προϋπολογισμός



- Μόλις μία πόλη έχει καθορίσει τους στόχους της και τα προβλήματα που πρέπει να ξεπεραστούν το επόμενο βήμα είναι να εντοπιστούν τα πιθανά μέτρα πολιτικής. Τα διάφορα πιθανά μέτρα που επιλέγονται αξιολογούνται με βάση την καταλληλότητα, την αποτελεσματικότητα και την αποδοχή που έχουν από το ευρύ κοινό
- Ενώ τα επιμέρους μέτρα μπορούν να υλοποιηθούν από μόνα τους, είναι πιο σύνηθες για ένα ΣΒΑΚ να καταλήξει σε ένα πακέτο μέτρων με πιο ευρείς στόχους βελτίωσης της κινητικότητας



- **Παρακολούθηση:** συνεχής συλλογή και ανάλυση δεδομένων πριν, κατά τη διάρκεια και μετά την εφαρμογή των μέτρων
- **Αξιολόγηση:** Συστηματικός προσδιορισμός της αξίας και της σημασίας των μέτρων κατά τη διάρκεια και μετά την εφαρμογή των μέτρων

Οι παραπάνω δραστηριότητες:

- Εξυπηρετούν τον έγκαιρο εντοπισμό των προβλημάτων, των πιθανών επιτυχιών και την ανάγκη για αναπροσαρμογή ενός ΣΒΑΚ
- Η τακτική παροχή πληροφοριών, μέσω της διαδικασίας παρακολούθησης και αξιολόγησης, στους φορείς λήψης αποφάσεων, στους πιθανούς φορείς χρηματοδότησης και στους τοπικούς φορείς μπορεί να τους πείσει σχετικά με τα πιθανά οφέλη ενός ΣΒΑΚ





ΣΒΑΚ
ΔΗΜΟΥ ΝΕΑΣ
ΠΡΟΠΟΝΤΙΔΑΣ

ΜΕΤΑΚΙΝΗΣΟΥ ΑΛΛΙΩΣ

Ευχαριστούμε για την προσοχή σας!



ΥΠΟΥΡΓΕΙΟ
ΠΕΡΙΒΑΛΛΟΝΤΟΣ
ΕΝΕΡΓΕΙΑΣ &
ΚΛΙΜΑΤΙΚΗΣ
ΑΛΛΑΓΗΣ

CONSORTIS